

Biuletyn Meteorologiczny Meteorological Bulletin

Karkonoska Stacja Meteorologiczna
Uniwersytetu Wrocławskiego
na Szrenicy
1982/9

Wydawca:

ZAKŁAD KLIMATOLOGII I OCHRONY ATMOSFERY
INSTYTUT GEOGRAFII I ROZWOJU REGIONALNEGO
UNIwersytet WROCLAWSKI

Published by:

DEPARTMENT OF CLIMATOLOGY AND ATMOSPHERE PROTECTION
INSTITUTE OF GEOGRAPHY AND REGIONAL DEVELOPMENT
UNIVERSITY OF WROCLAW



Redakcja (editors):

Anetta Drzeniecka-Osiadacz, Tymoteusz Sawiński, Arkadiusz Remut

Dane kontaktowe (Contact)

ul. Kosiby 8, 51-621 Wrocław. Tel. +48-71-348-54-41, Fax: +48-71-372-94-98
mail: info.meteo@uwr.edu.pl, www: <https://www.meteo.uni.wroc.pl>

Zakład Klimatologii i Ochrony Atmosfery
Instytut Rozwoju Geografii i Rozwoju Regionalnego
Wydział Nauk o Ziemi i Kształtowania Środowiska
Uniwersytet Wrocławski
Publikacja dostępna na licencji CC BY-NC-SA 4.0

Położenie obserwatorium (observatory location)

Współrzędne geograficzne (coordinates): 15°30'44"E 50°27'47"N

Wysokość nad poziomem morza (altitude): 1364 m

Czas podawany w biuletynie jest czasem UTC.

UTC time is used in the bulletin.

Parametr Parameter	Opis	Description
D	Dzień	Day
T	Temperatura powietrza	Air temperature
Tmax	Temperatura maksymalna	Maximum temperature
Tmin	Temperatura minimalna	Minimum temperature
Tmin5	Temperatura minimalna przy gruncie	Minimum temperature near the ground
U	Wilgotność względna	Relative humidity
e	Ciśnienie pary wodnej	Vapour pressure
P	Ciśnienie atmosferyczne na poziomie stacji	Atmospheric pressure at station level
V	Prędkość wiatru	Wind speed
α	Kierunek wiatru	Wind direction
R	Dobowa suma opadu	Precipitation
HS	Wysokość pokrywy śnieżnej	Snow depth
SD	Usłonecznienie	Sunshine duration
NA	Brak danych	No data
m	Średnia dobowa	Daily mean
•	Zjawisko nie wystąpiło	Lack of phenomenon

Tabela 1. Temperatura powietrza (T), wilgotność względna (U) i ciśnienie atmosferyczne (P)
Table 1. Air temperature (T), relative humidity (U) and atmospheric pressure (P)

D	T [°C]								U [%]					P [hPa]				
	00	07	12	18	Tm	Tmax	Tmin	Tmin5	00	06	12	18	Um	00	06	12	18	Pm
1	9.0	9.2	10.5	7.1	9.0	11.7	6.8	1.1	100	86	81	94	90	863.1	864.3	866.3	867.1	865.2
2	6.4	5.6	7.5	7.0	6.6	8.6	5.3	4.3	91	95	89	100	94	867.6	866.5	867.0	868.7	867.5
3	4.9	3.6	10.0	7.0	6.4	10.8	3.2	2.5	99	99	60	77	84	870.6	871.7	872.6	871.6	871.6
4	7.7	8.1	13.8	12.0	10.4	14.3	6.6	4.4	51	59	39	44	48	871.7	870.5	869.7	868.5	870.1
5	11.1	12.6	16.3	14.2	13.6	17.9	10.1	5.0	49	45	49	17	40	868.5	868.7	870.1	867.6	868.7
6	14.0	15.1	18.7	13.8	15.4	19.3	13.1	10.6	91	82	58	93	81	865.0	861.5	861.8	860.9	862.3
7	12.4	10.6	11.6	10.7	11.3	14.0	10.1	8.6	90	98	100	100	97	861.3	862.3	864.1	864.8	863.1
8	9.3	9.0	11.7	10.3	10.1	14.1	7.2	0.5	74	85	80	78	79	866.4	866.7	867.9	868.1	867.3
9	8.8	9.5	10.5	8.7	9.4	12.2	8.3	-1.1	90	81	85	91	87	869.2	869.1	870.6	871.3	870.0
10	7.3	8.3	12.4	9.6	9.4	14.3	6.7	0.5	97	80	66	81	81	872.4	872.9	873.9	872.8	873.0
11	8.2	9.7	15.7	11.5	11.3	16.8	8.2	-4.9	90	77	50	66	71	872.1	871.5	872.7	873.0	872.3
12	11.8	11.7	13.8	11.3	12.2	15.3	10.0	1.9	61	65	78	81	71	873.1	873.6	874.0	872.6	873.3
13	10.4	11.7	16.4	11.1	12.4	17.1	9.2	0.8	92	83	61	87	81	871.7	870.2	870.6	870.4	870.7
14	10.1	9.4	12.5	10.1	10.5	14.7	9.0	5.6	88	93	91	90	91	870.5	870.5	871.6	870.5	870.8
15	10.2	11.2	17.7	11.8	12.7	18.7	9.6	5.5	95	91	66	82	84	870.5	870.7	872.2	871.2	871.1
16	11.9	12.8	17.9	14.1	14.2	19.2	10.6	-0.3	72	67	51	68	65	871.4	871.3	873.1	872.8	872.1
17	13.4	13.6	17.4	13.9	14.6	18.6	12.3	-1.6	62	68	55	73	65	872.7	872.1	872.4	871.5	872.2
18	11.5	11.7	17.6	11.9	13.2	18.4	10.2	-0.9	82	80	51	73	72	870.9	869.4	869.4	867.2	869.2
19	10.9	11.5	16.0	12.5	12.7	17.2	10.2	-0.8	93	81	64	78	79	866.7	866.1	867.6	866.9	866.8
20	12.4	12.3	16.9	13.2	13.7	17.7	11.0	4.8	90	80	60	66	74	866.9	866.5	865.9	864.1	865.9
21	12.2	11.8	14.5	12.3	12.7	15.6	10.7	9.1	89	89	75	97	88	863.1	862.6	861.1	858.4	861.3
22	9.8	9.3	9.9	8.3	9.3	12.6	7.7	7.3	96	100	100	99	99	857.7	855.8	857.9	858.0	857.4
23	6.2	7.7	6.7	5.4	6.5	8.4	4.6	4.8	100	100	100	99	100	857.4	856.3	856.0	856.6	856.6
24	3.3	3.1	6.8	4.3	4.4	7.9	2.3	0.1	90	94	80	96	90	858.1	859.2	861.4	861.8	860.1
25	4.7	5.1	9.9	7.0	6.7	12.0	3.6	0.1	53	89	77	82	75	862.6	862.9	864.8	864.9	863.8
26	6.4	8.9	15.9	12.3	10.9	17.2	6.0	4.5	99	100	55	60	79	864.1	862.7	862.5	860.9	862.5
27	9.7	7.2	6.5	7.1	7.6	12.6	6.2	-1.8	92	100	100	57	87	863.6	865.7	866.5	866.8	865.6
28	7.1	6.9	9.7	7.5	7.8	11.1	5.3	-5.6	66	72	76	83	74	866.8	867.4	868.3	867.7	867.5
29	7.3	6.9	10.9	6.9	8.0	11.6	6.2	-5.2	81	81	62	95	80	868.0	868.1	869.2	868.4	868.4
30	7.8	9.4	15.0	8.0	10.1	15.4	6.2	-5.0	66	40	35	93	59	865.9	865.1	864.4	863.6	864.8

Tabela 2. Prędkość (V) i kierunek (α) wiatru, dobowa suma opadu (R) i wysokość pokrywy śnieżnej (HS)Table 2. Wind speed (V) and direction (α), daily sum of precipitation (R) and snow cover depth (HS)

D	V [m/s]				α [1-32]			R[mm]	HS[cm]
	06	12	18	Vm	06	12	18		
1	2	1	6	3.0	4	2	28	•	NA
2	11	12	10	11.0	20	20	22	2.3	NA
3	9	13	12	11.3	28	24	22	•	NA
4	10	17	16	14.3	20	20	20	•	NA
5	4	2	11	5.7	28	24	18	•	NA
6	7	5	9	7.0	20	26	20	•	NA
7	4	7	0	3.7	28	22	0	0.3	NA
8	3	5	4	4.0	24	22	28	•	NA
9	2	3	5	3.3	2	2	6	•	NA
10	6	6	2	4.7	6	6	8	•	NA
11	0	2	5	2.3	0	4	2	•	NA
12	5	3	0	2.7	2	4	0	•	NA
13	9	3	4	5.3	24	26	30	•	NA
14	3	3	5	3.7	26	4	26	•	NA
15	6	3	5	4.7	22	2	18	•	NA
16	3	3	1	2.3	26	6	30	•	NA
17	1	4	2	2.3	2	6	18	•	NA
18	7	3	11	7.0	14	12	16	•	NA
19	10	7	7	8.0	20	20	20	•	NA
20	7	12	12	10.3	18	18	18	•	NA
21	10	15	18	14.3	22	18	18	0.2	NA
22	16	8	4	9.3	22	22	24	8.4	NA
23	6	10	6	7.3	22	22	24	1.1	NA
24	6	1	6	4.3	26	28	14	•	NA
25	15	11	13	13.0	14	18	16	0.3	NA
26	13	4	16	11.0	18	16	16	0.6	NA
27	6	4	1	3.7	26	22	24	2.1	NA
28	3	5	2	3.3	4	6	8	•	NA
29	7	6	5	6.0	6	6	10	•	NA
30	6	7	13	8.7	14	16	14	0.2	NA

Tabela 3. Liczba dni charakterystycznych w bieżącym miesiącu oraz średnia liczba dni charakterystycznych dla tego miesiąca w wieloleciu 1960 - 2000**Table 3. Number of days with threshold value in current month and monthly average number of days with threshold value in the 1960- 2000 period**

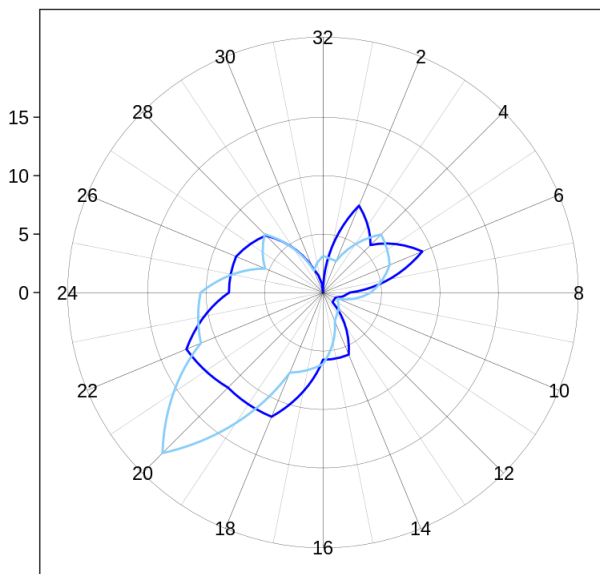
Nazwa / Name	1960-2000	1982-IX
Przymrozkowe (Tmin < 0°C)	3	0
Mroźne (Tmax < 0°C)	0	0
Bardzo mroźne (Tmin < -10°C)	0	0
Ciepłe (Tmax > 20°C)	0	0
Gorące (Tmax > 25°C)	0	0
R > 1 mm	12	4
R > 10 mm	4	0
Liczba dni z pokrywą śnieżną	1	0

Tabela 4. Wartości średnie i ekstrema miesięczne na tle charakterystyk miesięcznych dla wielolecia 1960 - 2000**Table 4. Average and extreme monthly values vs. average monthly characteristics for the 1960- 2000 period**

	Opis	Description	1960-2000	1982-IX
T [°C]	Średnia miesięczna	Monthly average	7.1	10.4
	Maksymalna średnia dobowa	Maximum daily average	10.3	14.5
	Minimalna średnia dobowa	Minimum daily average	4.6	7.9
	Średnie maksimum	Average maximum	21.4 (1975-09-17)	15.4 (1982-09-06)
	Absolutne maksimum	Absolute maximum	25.0 (1975-09-17)	19.3 (1982-09-06)
	Średnie minimum	Average minimum	-2.0 (1975-09-17)	4.4 (1982-09-06)
	Absolutne minimum	Absolute minimum	-3.2 (1972-09-30)	2.3 (1982-09-24)
P [hPa]	Średnia miesięczna	Monthly average	863.4	867.0
	Maksimum	Maximum	880.3 (1965-09-21)	873.3 (1982-09-12)
	Minimum	Minimum	841.0 (1998-09-13)	856.6 (1982-09-23)
V [m/s]	Średnia miesięczna	Monthly average	8.6	6.6
	Średnie maksimum	Average maximum	11.2	9.1
	Absolutne maksimum	Absolute maximum	31.0 (1965-09-03)	18.0 (1982-09-21)
R [mm]	Suma miesięczna	Monthly sum	116.9	15.5
	Maksymalna suma dobowa	Maximum daily sum	65.8 (1984-09-09)	8.4 (1982-09-22)

(a) Wind direction frequency [%]

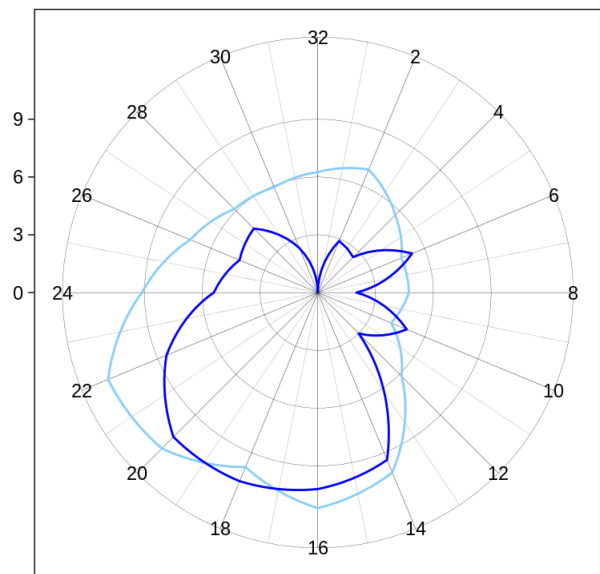
Calm: current NA % Calm 1960-200 1.6 %



— September 1960-2000 — September 1982

(b) Wind velocity [m/s]

Calm current NA % Calm 1960-2000 1.6 %

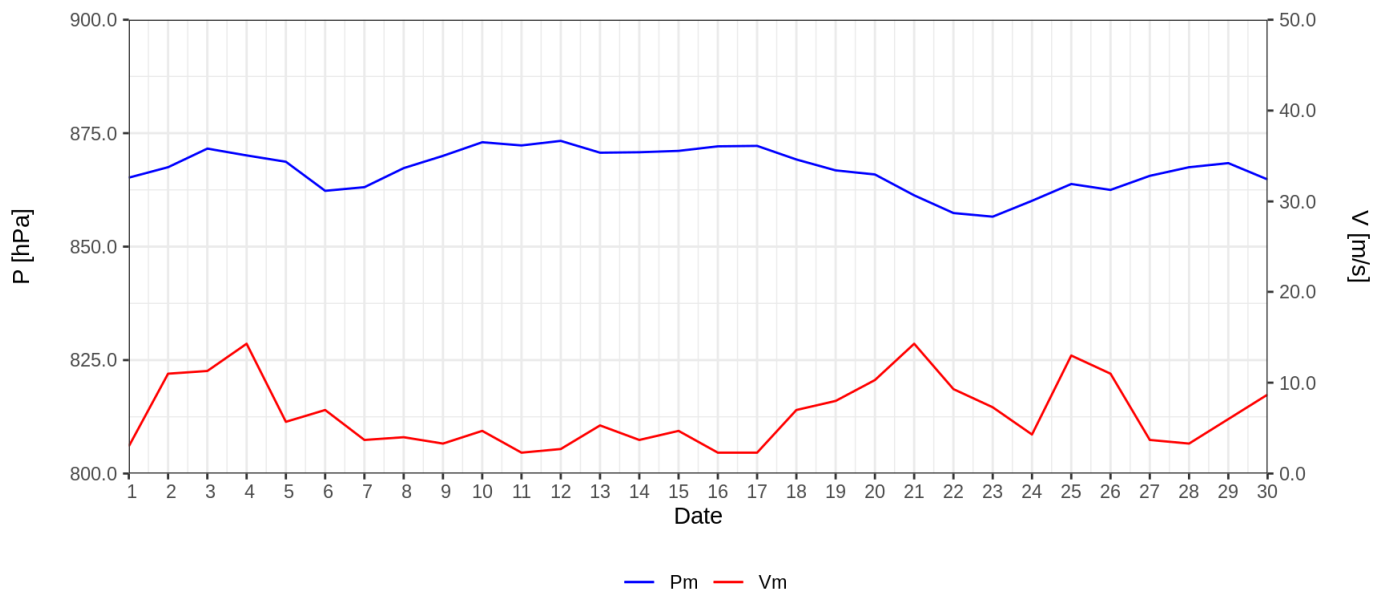


— September 1960-2000 — September 1982

Ryc. 1. Częstość (a) i prędkość wiatru (b) wg kierunków

Fig. 1. Wind direction frequency (a) and wind velocity for a given direction (b)

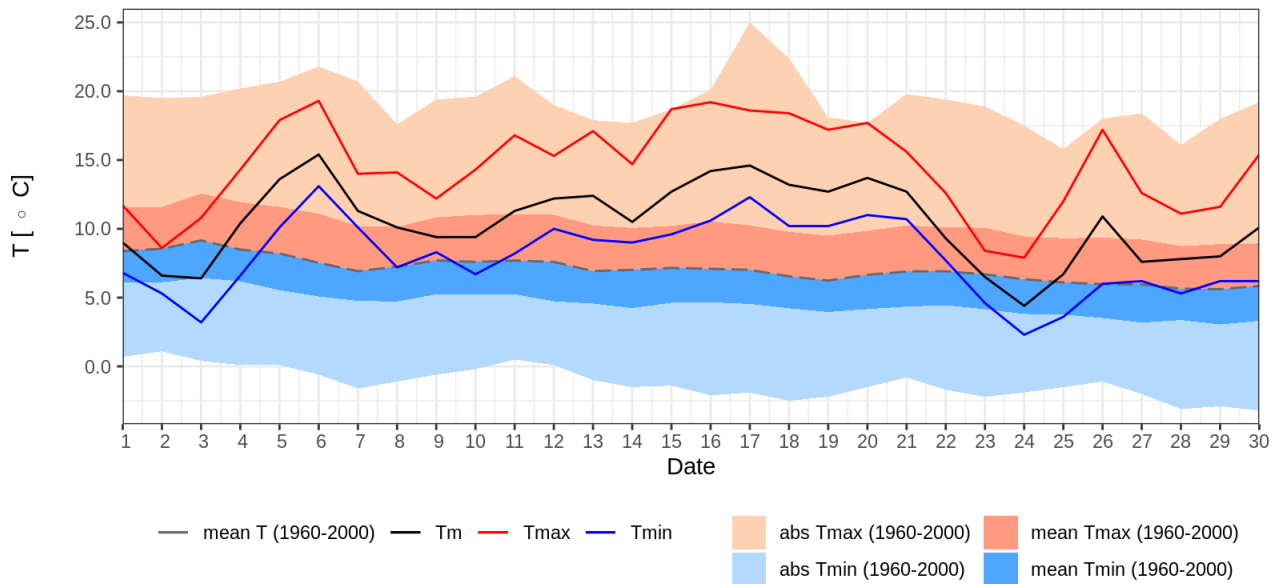
*) W statystyce dotyczącej kierunku wiatru uwzględniono kierunki wiatru odpowiadające skali 16 stopniowej prezentowanej wartościami [2,4,6,8,10,12,14,16,18,20,22,24,26,28,30,32].



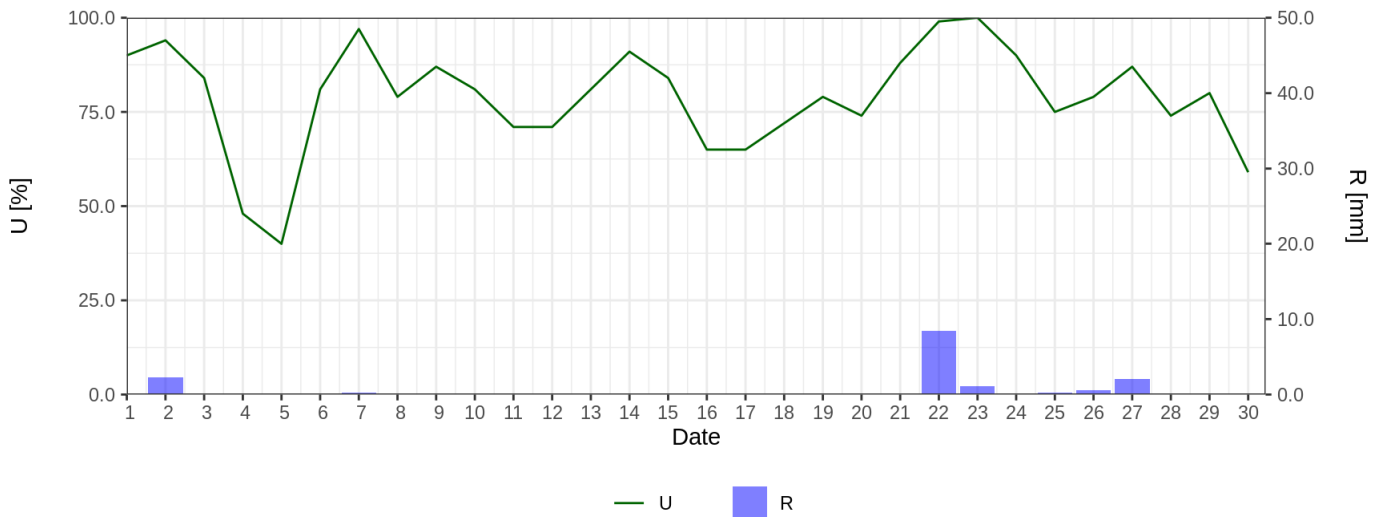
— Pm — Vm

Ryc. 2. Średnie dobowe ciśnienie atmosferyczne i prędkość wiatru

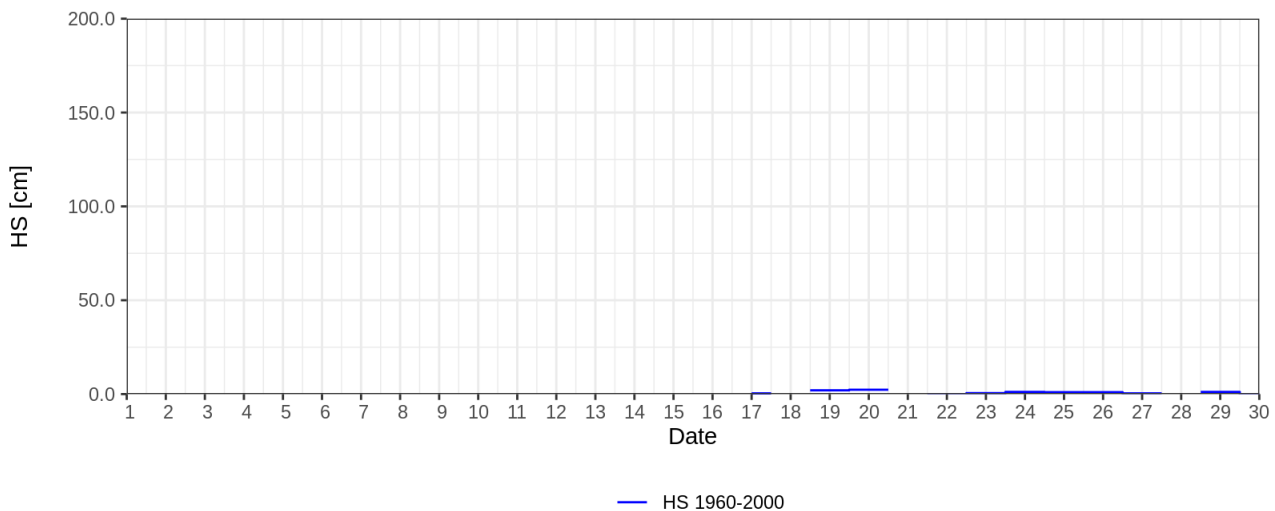
Fig. 2. Daily average air pressure and wind speed



Ryc. 3. Średnia dobowa, minimalna i maksymalna temperatura powietrza dla miesiąca na tle danych z wielolecia 1960 - 2000
 Fig. 3. Daily mean, maximum and minimum air temperature for given month and 1960-2000 period



Ryc. 4. Średnia dobowa wilgotność względna powietrza i dobowe sumy opadu atmosferycznego
 Fig. 4. Mean daily relative humidity and daily sum of precipitation



Ryc. 5. Wysokość pokrywy śnieżnej
 Fig. 5. Snow cover depth