

Biuletyn Meteorologiczny Meteorological Bulletin

Karkonoska Stacja Meteorologiczna
Uniwersytetu Wrocławskiego
na Szrenicy
1972/5

Wydawca:

ZAKŁAD KLIMATOLOGII I OCHRONY ATMOSFERY
INSTYTUT GEOGRAFII I ROZWOJU REGIONALNEGO
UNIwersYTET WROCLAWSKI

Published by:

DEPARTMENT OF CLIMATOLOGY AND ATMOSPHERE PROTECTION
INSTITUTE OF GEOGRAPHY AND REGIONAL DEVELOPMENT
UNIVERSITY OF WROCLAW



Redakcja (editors):

Anetta Drzeniecka-Osiadacz, Tymoteusz Sawiński, Arkadiusz Remut

Dane kontaktowe (Contact)

ul. Kosiby 8, 51-621 Wrocław. Tel. +48-71-348-54-41, Fax: +48-71-372-94-98
mail: info.meteo@uwr.edu.pl, www: <https://www.meteo.uni.wroc.pl>

Zakład Klimatologii i Ochrony Atmosfery
Instytut Rozwoju Geografii i Rozwoju Regionalnego
Wydział Nauk o Ziemi i Kształtowania Środowiska
Uniwersytet Wrocławski
Publikacja dostępna na licencji CC BY-NC-SA 4.0

Położenie obserwatorium (observatory location)

Współrzędne geograficzne (coordinates): 15°30'44"E 50°27'47"N

Wysokość nad poziomem morza (altitude): 1364 m

Czas podawany w biuletynie jest czasem UTC.

UTC time is used in the bulletin.

Parametr Parameter	Opis	Description
D	Dzień	Day
T	Temperatura powietrza	Air temperature
Tmax	Temperatura maksymalna	Maximum temperature
Tmin	Temperatura minimalna	Minimum temperature
Tmin5	Temperatura minimalna przy gruncie	Minimum temperature near the ground
U	Wilgotność względna	Relative humidity
e	Ciśnienie pary wodnej	Vapour pressure
P	Ciśnienie atmosferyczne na poziomie stacji	Atmospheric pressure at station level
V	Prędkość wiatru	Wind speed
α	Kierunek wiatru	Wind direction
R	Dobowa suma opadu	Precipitation
HS	Wysokość pokrywy śnieżnej	Snow depth
SD	Usłonecznienie	Sunshine duration
NA	Brak danych	No data
m	Średnia dobową	Daily mean
•	Zjawisko nie wystąpiło	Lack of phenomenon

Tabela 1. Temperatura powietrza (T), wilgotność względna (U) i ciśnienie atmosferyczne (P)
Table 1. Air temperature (T), relative humidity (U) and atmospheric pressure (P)

D	T [°C]							U [%]				P [hPa]			
	07	12	18	Tm	Tmax	Tmin	Tmin5	06	12	18	Um	06	12	18	Pm
1	4.3	8.4	4.3	5.3	8.7	2.4	-0.1	70	48	81	66	855.0	856.8	856.9	856.2
2	5.3	11.8	8.2	8.4	12.9	3.4	1.5	76	48	70	65	856.1	859.3	859.4	858.3
3	4.8	4.7	0.7	2.7	8.2	0.2	-0.9	60	64	100	75	856.3	854.9	851.8	854.3
4	1.0	1.5	2.1	1.7	2.4	0.2	-0.4	99	100	100	100	851.2	852.9	854.9	853.0
5	3.5	6.4	5.2	5.1	6.9	1.6	0.7	97	99	100	99	855.9	857.7	859.7	857.8
6	5.9	8.6	7.6	7.4	10.7	4.0	-2.3	88	82	91	87	860.0	860.9	860.9	860.6
7	9.6	11.1	7.4	8.9	13.0	4.4	3.1	57	66	90	71	860.7	861.1	861.1	861.0
8	6.4	7.3	4.4	5.6	9.3	4.0	2.3	92	73	84	83	861.6	862.7	862.9	862.4
9	6.8	8.0	6.9	7.2	10.1	4.0	-3.5	69	72	99	80	862.6	862.8	861.4	862.3
10	5.0	6.0	3.9	4.7	7.4	2.9	2.6	100	97	100	99	858.9	858.3	856.7	858.0
11	1.3	3.4	0.7	1.5	4.4	0.7	0.1	100	87	100	96	853.0	854.1	853.8	853.6
12	0.8	2.4	1.9	1.8	2.7	-0.3	-0.6	100	96	100	99	851.9	850.7	849.9	850.8
13	1.4	-0.1	0.1	0.4	1.9	-0.6	-1.1	99	99	99	99	849.1	849.6	850.7	849.8
14	1.9	2.0	3.4	2.7	3.7	-0.7	-4.3	73	99	100	91	850.0	849.1	851.9	850.3
15	3.9	2.1	1.7	2.4	4.7	0.5	-0.4	99	100	100	100	852.6	853.5	855.3	853.8
16	3.2	8.1	7.5	6.6	10.8	1.5	0.9	100	99	100	100	855.4	854.8	849.6	853.3
17	2.6	8.3	5.5	5.5	9.7	2.2	2.2	99	65	83	82	853.7	857.5	859.4	856.9
18	3.2	7.6	6.2	5.8	8.6	1.4	0.0	100	84	99	94	860.0	862.8	861.9	861.6
19	7.4	8.8	8.7	8.4	9.9	4.0	1.3	96	100	100	99	858.3	857.9	857.3	857.8
20	6.9	4.7	2.7	4.3	9.0	2.2	1.0	99	100	98	99	854.8	855.0	857.6	855.8
21	4.2	6.7	5.2	5.3	8.5	2.2	1.0	98	84	97	93	859.7	862.6	865.1	862.5
22	6.2	10.3	6.2	7.2	11.5	3.4	0.4	87	72	94	84	865.7	865.8	865.5	865.7
23	9.0	9.5	8.7	9.0	13.7	5.3	2.1	60	74	63	66	865.9	866.6	866.1	866.2
24	11.2	15.7	9.0	11.2	16.5	7.2	2.7	65	51	80	65	867.0	866.4	866.9	866.8
25	7.9	7.5	5.6	6.7	9.0	5.1	5.0	98	100	94	97	864.1	863.7	864.9	864.2
26	5.4	8.5	9.0	8.0	9.0	2.6	1.4	94	100	100	98	860.6	855.4	851.9	856.0
27	3.9	3.9	2.7	3.3	9.0	1.1	0.4	99	83	93	92	850.9	847.9	847.7	848.8
28	0.6	1.3	2.3	1.6	2.7	-0.7	-1.0	100	100	100	100	846.1	850.4	858.3	851.6
29	2.5	4.9	5.5	4.6	5.8	1.6	0.9	100	99	98	99	856.4	857.9	859.5	857.9
30	4.7	5.4	5.7	5.4	6.7	3.7	2.0	100	98	99	99	858.1	857.6	859.7	858.5
31	3.7	5.3	4.6	4.6	6.0	1.2	-1.0	92	82	85	86	859.5	859.4	858.9	859.3

Tabela 2. Prędkość (V) i kierunek (α) wiatru, dobową sumą opadu (R) i wysokość pokrywy śnieżnej (HS)Table 2. Wind speed (V) and direction (α), daily sum of precipitation (R) and snow cover depth (HS)

D	V [m/s]				α [1-32]			R[mm]	HS[cm]
	06	12	18	Vm	06	12	18		
1	15	14	10	13.0	14	14	6	1.5	-1
2	18	4	4	8.7	6	6	8	•	-1
3	10	12	10	10.7	6	8	4	9.3	-1
4	8	3	3	4.7	4	8	8	1.0	NA
5	3	3	3	3.0	8	8	8	•	NA
6	4	4	3	3.7	4	4	4	•	NA
7	5	6	4	5.0	4	2	32	3.0	NA
8	6	5	5	5.3	4	4	8	•	NA
9	2	1	5	2.7	4	4	20	4.0	NA
10	7	11	1	6.3	20	20	24	3.9	NA
11	7	5	4	5.3	20	20	24	0.4	NA
12	3	5	9	5.7	24	24	22	•	NA
13	5	7	9	7.0	20	20	20	2.2	NA
14	1	2	3	2.0	12	12	12	5.4	NA
15	1	4	4	3.0	12	4	8	12.6	NA
16	9	10	29	16.0	8	12	14	16.1	NA
17	8	6	1	5.0	20	20	16	12.7	NA
18	5	4	4	4.3	16	8	12	1.6	NA
19	7	11	3	7.0	16	12	10	37.1	NA
20	4	9	13	8.7	2	28	28	8.5	NA
21	13	8	3	8.0	26	26	28	0.0	NA
22	2	5	6	4.3	6	20	18	•	NA
23	2	1	5	2.7	4	30	20	2.8	NA
24	4	8	7	6.3	18	20	20	5.4	NA
25	11	15	6	10.7	26	20	18	2.1	NA
26	16	22	21	19.7	18	20	20	17.9	NA
27	9	16	19	14.7	20	20	20	8.3	NA
28	19	10	9	12.7	24	28	28	11.5	NA
29	14	12	8	11.3	28	22	28	9.8	NA
30	12	14	5	10.3	18	20	20	4.7	NA
31	8	15	11	11.3	28	20	18	•	NA

Tabela 3. Liczba dni charakterystycznych w bieżącym miesiącu oraz średnia liczba dni charakterystycznych dla tego miesiąca w wieloleciu 1960 - 2000

Table 3. Number of days with threshold value in current month and monthly average number of days with threshold value in the 1960- 2000 period

Nazwa / Name	1960-2000	1972-V
Przymrozkowe ($T_{min} < 0^{\circ}\text{C}$)	8	4
Mroźne ($T_{max} < 0^{\circ}\text{C}$)	1	0
Bardzo mroźne ($T_{min} < -10^{\circ}\text{C}$)	0	0
Ciepłe ($T_{max} > 20^{\circ}\text{C}$)	0	0
Gorące ($T_{max} > 25^{\circ}\text{C}$)	0	0
$R > 1 \text{ mm}$	14	21
$R > 10 \text{ mm}$	4	6
Liczba dni z pokrywą śnieżną	7	0

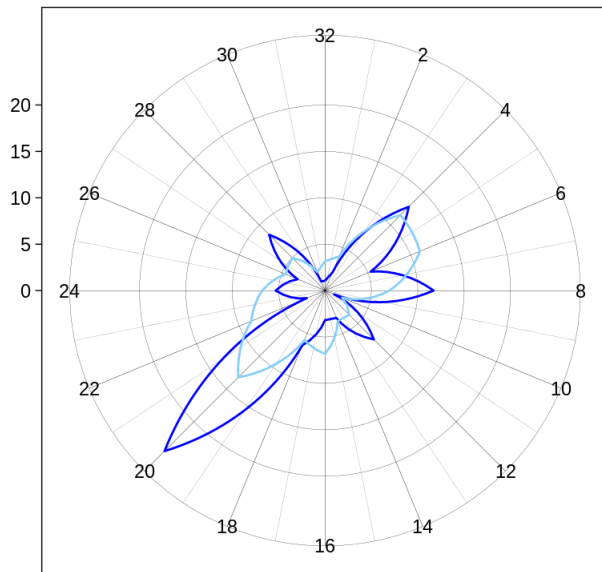
Tabela 4. Wartości średnie i ekstrema miesięczne na tle charakterystyk miesięcznych dla wielolecia 1960 - 2000

Table 4. Average and extreme monthly values vs. average monthly characteristics for the 1960- 2000 period

	Opis	Description	1960-2000	1972-V
T [$^{\circ}\text{C}$]	Średnia miesięczna	Monthly average	5.7	5.3
	Maksymalna średnia dobowa	Maximum daily average	9.3	8.2
	Minimalna średnia dobowa	Minimum daily average	2.7	2.3
	Średnie maksimum	Average maximum	18.3 (1969-05-14)	11.2 (1972-05-24)
	Absolutne maksimum	Absolute maximum	22.1 (1969-05-14)	16.5 (1972-05-24)
	Średnie minimum	Average minimum	-7.1 (1969-05-14)	0.4 (1972-05-24)
	Absolutne minimum	Absolute minimum	-10.5 (1978-05-11)	-0.7 (1972-05-14)
P [hPa]	Średnia miesięczna	Monthly average	861.1	857.6
	Maksimum	Maximum	876.7 (1992-05-15)	866.8 (1972-05-24)
	Minimum	Minimum	840.2 (1995-05-13)	848.8 (1972-05-27)
V [m/s]	Średnia miesięczna	Monthly average	7.6	7.7
	Średnie maksimum	Average maximum	10.0	10.8
	Absolutne maksimum	Absolute maximum	29.0 (1972-05-16)	29.0 (1972-05-16)
R [mm]	Suma miesięczna	Monthly sum	121.8	181.8
	Maksymalna suma dobowa	Maximum daily sum	95.6 (1965-05-29)	37.1 (1972-05-19)

(a) Wind direction frequency [%]

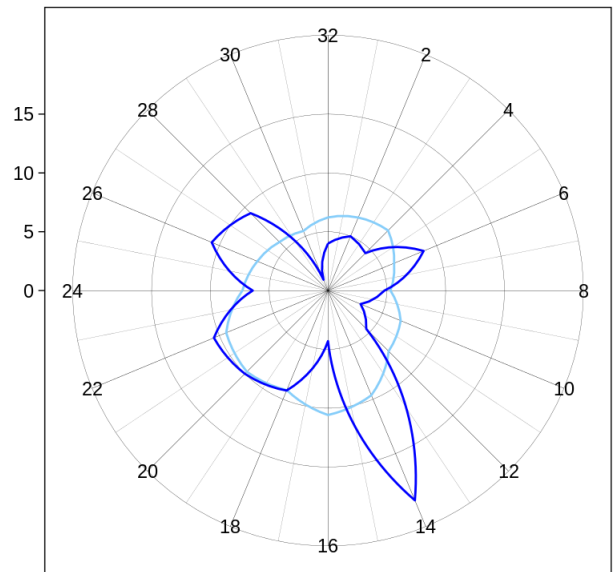
Calm: current NA % Calm 1960-2000 1.1 %



— May 1960-2000 — May 1972

(b) Wind velocity [m/s]

Calm current NA % Calm 1960-2000 1.1 %

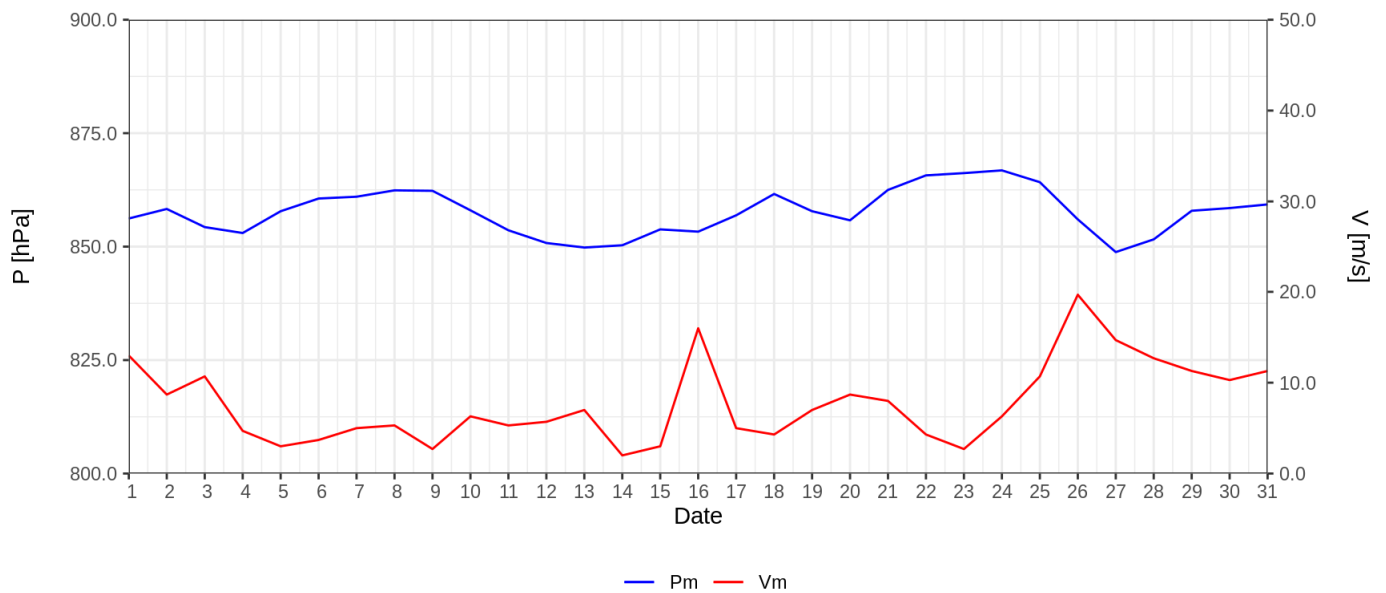


— May 1960-2000 — May 1972

Ryc. 1. Częstość (a) i prędkość wiatru (b) wg kierunków

Fig. 1. Wind direction frequency (a) and wind velocity for a given direction (b)

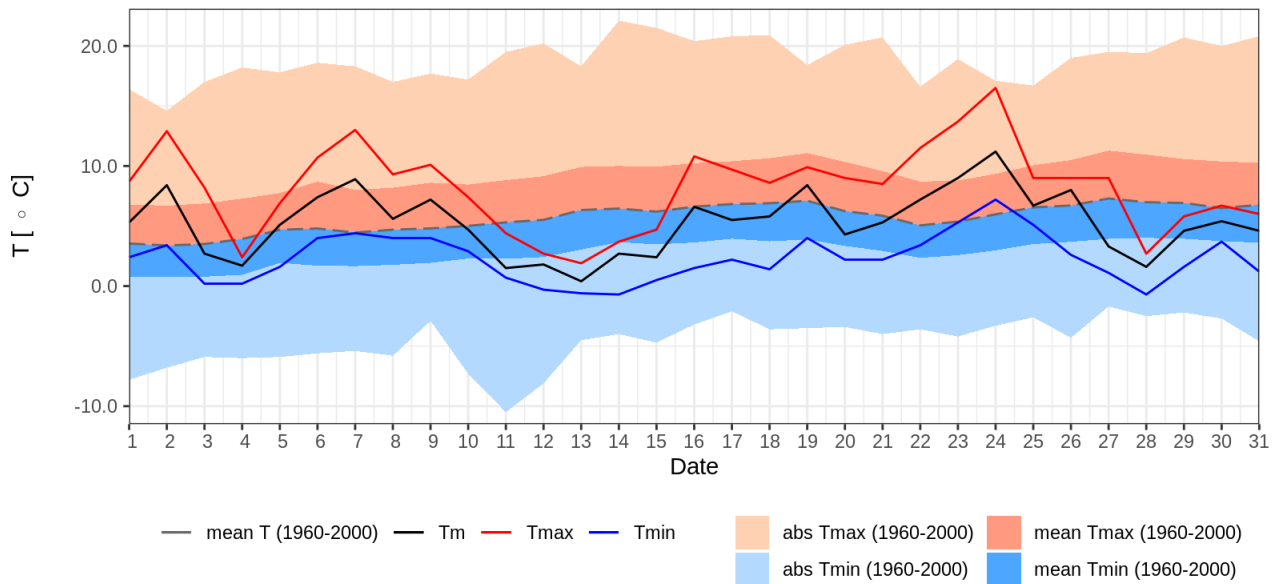
*) W statystyce dotyczącej kierunku wiatru uwzględniono kierunki wiatru odpowiadające skali 16 stopniowej prezentowanej wartościami [2,4,6,8,10,12,14,16,18,20,22,24,26,28,30,32].



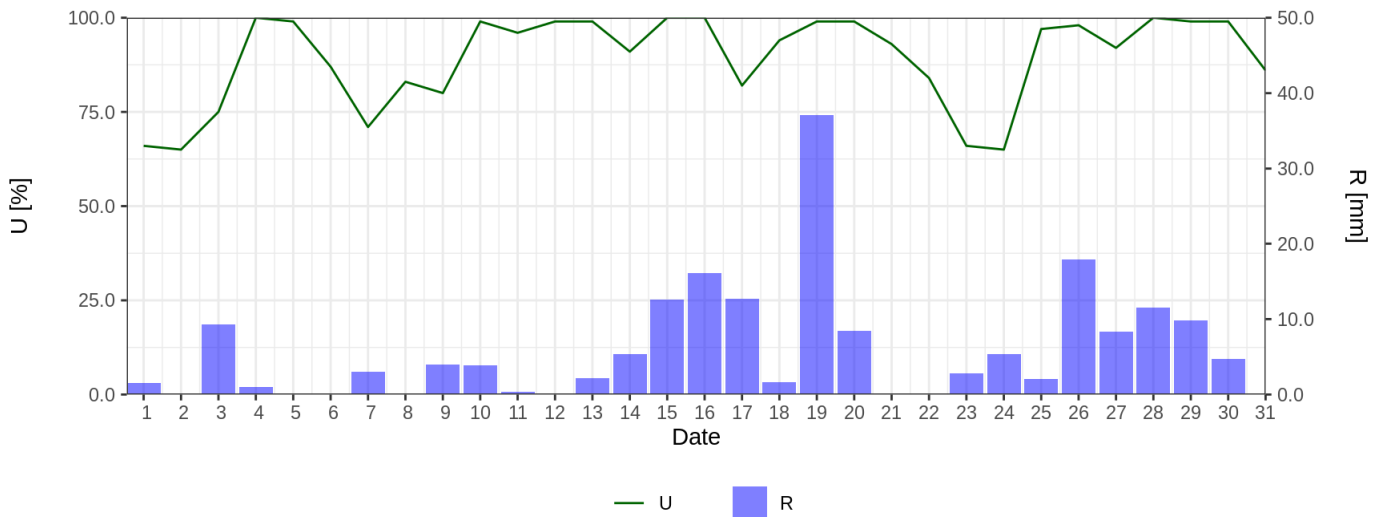
— Pm — Vm

Ryc. 2. Średnie dobowe ciśnienie atmosferyczne i prędkość wiatru

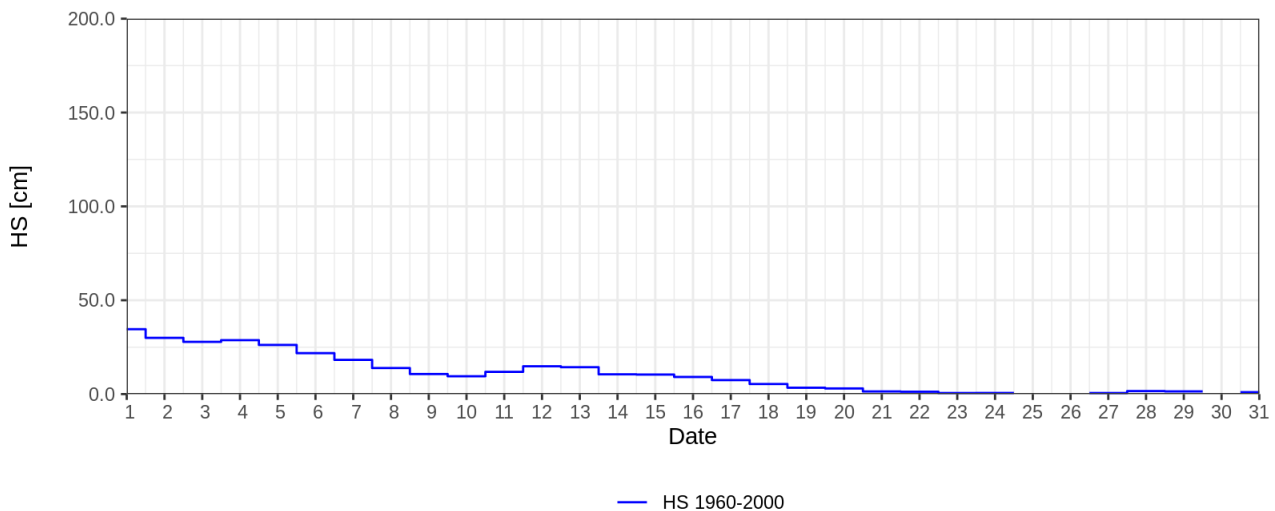
Fig. 2. Daily average air pressure and wind speed



Ryc. 3. Średnia dobowa, minimalna i maksymalna temperatura powietrza dla miesiąca na tle danych z wielolecia 1960 - 2000
 Fig. 3. Daily mean, maximum and minimum air temperature for given month and 1960-2000 period



Ryc. 4. Średnia dobowa wilgotność względna powietrza i dobowe sumy opadu atmosferycznego
 Fig. 4. Mean daily relative humidity and daily sum of precipitation



Ryc. 5. Wysokość pokrywy śnieżnej
 Fig. 5. Snow cover depth